

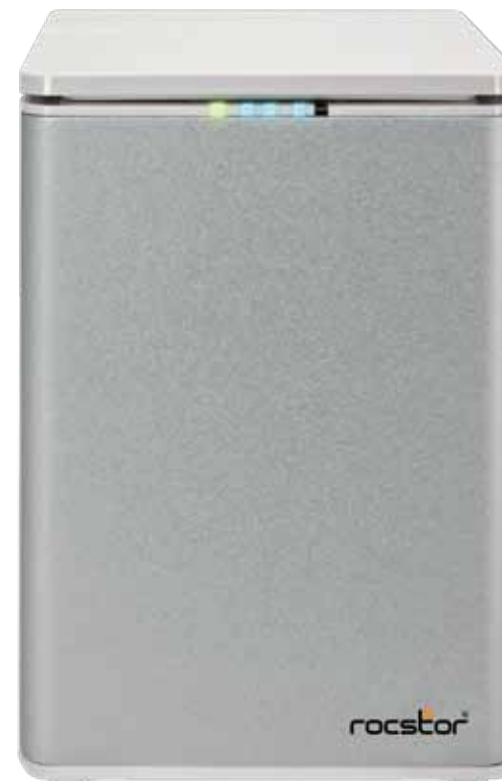
Volume del disco superiore a 2TB

Il Sistema RAID supporta e riconosce HDD superiori a 2TB, ma l'effettivo supporto dipende dai vari sistemi operativi utilizzati.

Più di 2 TB di supporto		USB	FireWire	eSATA
Windows	Windows 2000, XP, o più anziani	✗	✗	✗
	Windows XP 64-bit, Windows 2003 32-bit/64-bit (SP1 & SP2)	○	✗	○
	Windows Vista, Windows 7, Windows 2008 32-bit/64-bit	○	○	○
Linux	Linux 32-bit/64-bit	✗	✗	✗
MAC	MAC OS 9/10.1/10.2	✗	✗	✗
	MAC OS 10.3/10.4/10.5	○	○	○

LED Indicazione

Potere LED	Colore	RAID Allarme LED	Colore	Interruttore Modalità RAID
Accensione	Verde	Sano	None	RAID 0 (Striping)
Spegnimento	None	Pericolo	Blink Rosso	RAID 1 (Mirroring)
		Errore	Rosso	RAID 5



Avvisi generali

- Eseguire regolarmente varie copie di backup dei dati. Gli hard disk possono subire guasti in qualunque momento.
- Rocstorage, Inc. non è responsabile per la perdita di dati o il ripristino o il recupero di dati sull'hard disk. Si prega di leggere le informazioni relative alla Garanzia Limitata contenute nel Manuale dell'Utente o sul sito internet di Rocstor (www.rocstor.com) per ulteriori dettagli.

Capacità dichiarata

La reale capacità accessibile dell'hard disk sarà indicata in una percentuale inferiore del 10% a quella normalmente dichiarata da altri Sistemi Operativi e formattazioni. Pertanto, per hard disk con capacità pari a 500GB saranno indicati 450GB (circa).

Periodo di garanzia

La garanzia limitata per gli hard drive Arcticroc è valida 1 anno e copre pezzi di ricambio e manutenzione.

Supporto tecnico / RMA

Tel: (888) 877-7716 (per chiamate da USA e Canada)
 Tel: +1 (818) 449-2000 (per chiamate da USA e internazionali)
 Fax: +1 (818) 884-8777
 Orario: 9:00 - 17:00 (fuso orario del Pacifico), Lun - Ven (giorni festivi esclusi)
 E-mail: support@Rocstor.com

Marchi registrati

© 2011, Rocstorage, Inc; riconosce i seguenti marchi registrati di compagnie e prodotti menzionati sul sito internet di Rocstor®, nelle pagine del portale e in articoli/testi/manuali: Rocstor, Rocsecure e Rocpower sono marchi registrati di Rocstorage, Inc. "store your future," "secure your future," "store your power" e "power your future" sono gli slogan di Rocstorage, Inc. Apple, il logo di Apple, Mac, Power Macintosh, FireWire e Mac Pro, Leopard ... sono marchi di Apple Computer, Inc. Microsoft, MS-DOS, Windows CE, Windows NT, Windows 98, Soft Windows, Vista, Windows 7 ... sono marchi registrati di Microsoft Corporation. Tutti gli altri nomi sono marchi registrati delle rispettive società negli Stati Uniti e in altri Paesi. © 2000 - 2010



Progettato / integrato / assemblato negli U.S.A. con componenti americani o stranieri.
 L'involucro (senza l'Hard Disk) è fabbricato in Cina.

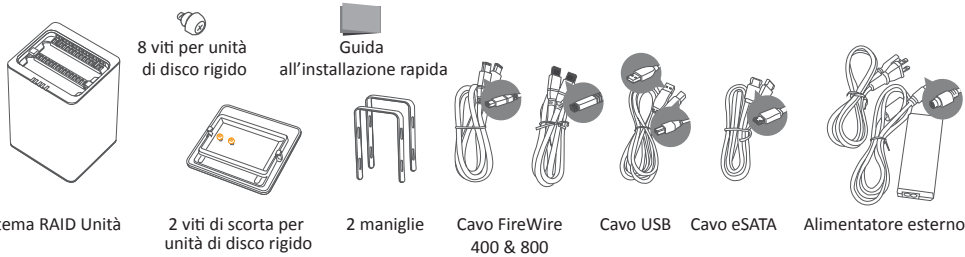
ARCTICROC 2T

2-Bay RAID System

Guida all'installazione rapida

Le specifiche tecniche, condizioni, garanzie, descrizioni, prodotti e servizi...qui descritti possono essere modificati senza preavviso.
 Ver.1207H

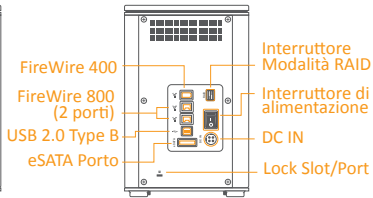
Contenuti



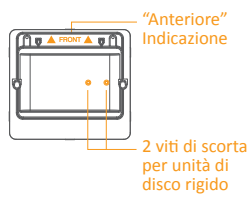
Vista frontale



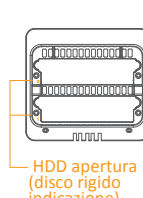
Vista posteriore



Coperchio

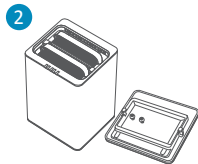


Vista dall'alto

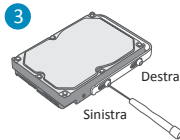


1 Installazione degli hard drive

Posizionare la parte anteriore di un hard drive di fronte a voi. Mettere entrambe le mani sul bordo anteriore. Con entrambi i pollici, spingere indietro il coperchio.

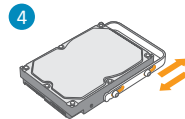


2 Sollevare il coperchio e rimuovere le maniglie dalla copertura ed individuare le viti per l'hard drive (HDD) all'interno della confezione.

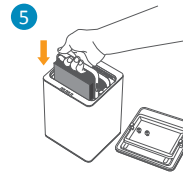


3 Fissare la maniglia sull'HDD inserendo e poi stringendo le viti, prima quella sinistra e poi quella destra.

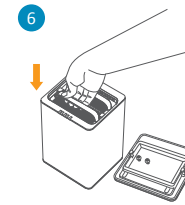
Alcuni produttori fabbricano HDD in edizione sia "Desktop" che "RAID" (anche chiamato "Enterprise"). Si consiglia vivamente di usare l'edizione "RAID".



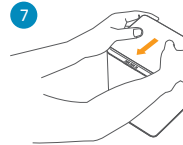
4 Infine, muovere la maniglia per verificare che i fori scivolino facilmente nelle guide. Ripetere la stessa procedura per gli altri HDD.



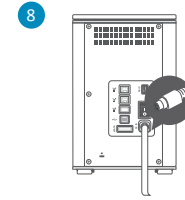
5 Sorreggere l'HDD con il rivestimento metallico rivolto verso di voi e la maniglia agganciata in posizione verticale.



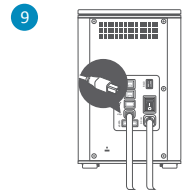
6 Allineare la maniglia con le guide di scorrimento ed inserire l'HDD nel punto indicato. Spingere con decisione verso il basso fino a quando non sentirete un suono sordo. Ripetere la stessa procedura per gli altri HDD.



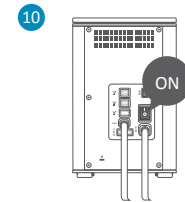
7 Posizionare la parte anteriore di un hard drive di fronte a voi. Mettere entrambe le mani sul bordo anteriore del coperchio. Spingere con decisione il coperchio verso il basso e in avanti.



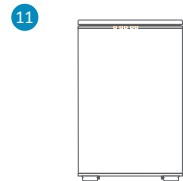
8 **Connessione all'host**
Collegare l'adattatore di alimentazione AC/DC.



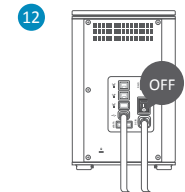
9 Inserire entrambe le estremità del cavo/i scelto/i nella porta corrispondente del sistema RAID e dell'host.



10 Accendere l'interruttore scegliendo la posizione "on".

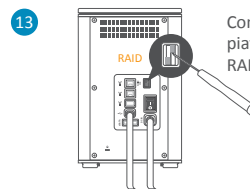


11 Una volta collegato, il LED del sistema diventerà verde; i LED dell'HDD diventeranno bianchi e lampeggeranno per 15 secondi. Se vi sono HDD, i LED rimarranno bianchi. Se non vi sono HDD, i LED dell'HDD si spegneranno dopo l'intermittenza.

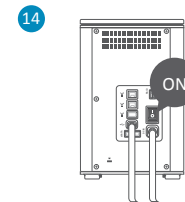


12 **Selezionare/Cambiare la modalità RAID**
Spegnerne il sistema RAID.

Nel selezionare/cambiare la modalità RAID, tutti i dati conservati nel dispositivo andranno persi. Se avete salvato dei dati nei drive, eseguire un backup prima di selezionare/cambiare la modalità RAID.



13 Con un piccolo cacciavite a lama piatta, selezionare la modalità RAID (interruttore RAID).



14 Poi, con lo stesso cacciavite, selezionare il numero di HDD (interruttore HD).